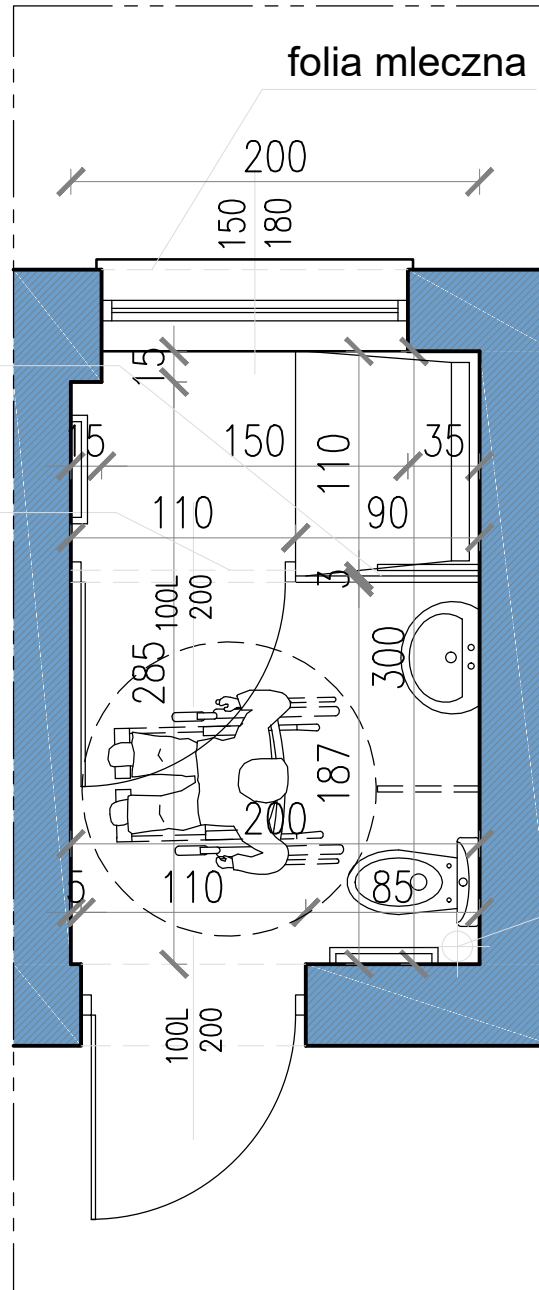


# ŁAZIENKA\_3- stan projektowany

zabudowa systemowa z płyt HPL  
od posadzki do wys. 2,0m

zabudowa systemowa z płyt HPL  
15cm ponad posadzką do wys. 2,0m



wentylacja grawitacyjna  
wspomagana wentylatorem kanałowym  
sprzężonym z instalacją oświetleniową