

KAMERY Z WIDEOREJESTRATOREM I
PODGLĄDEM NA PULPICIE OBSERWACYJNYM

DRZWI WYPOSAŻONE Z ZEWN. W KLAMKĘ
OD WEWNĄTRZ W GAŁKĘ Z ZAMKIEM
NA KOD DOSTĘPU

PROJEKTOWANY PULPIT
OBSERWACYJNY

PROJEKTOWANE ZABEZPIECZENIE
KRATAMI SZAFEK TELETECHNICZNYCH
PROJEKTOWANA ŚCIANKA
DZIAŁOWA Z CEGŁY PEŁNEJ

PROJEKTOWANE PRZEŚUNIĘCIE
SZAFKI TELETECHNICZNEJ

ŚCIANKA PRZESZKLONA Z DRZWIAMI
DO DEMONTAŻU

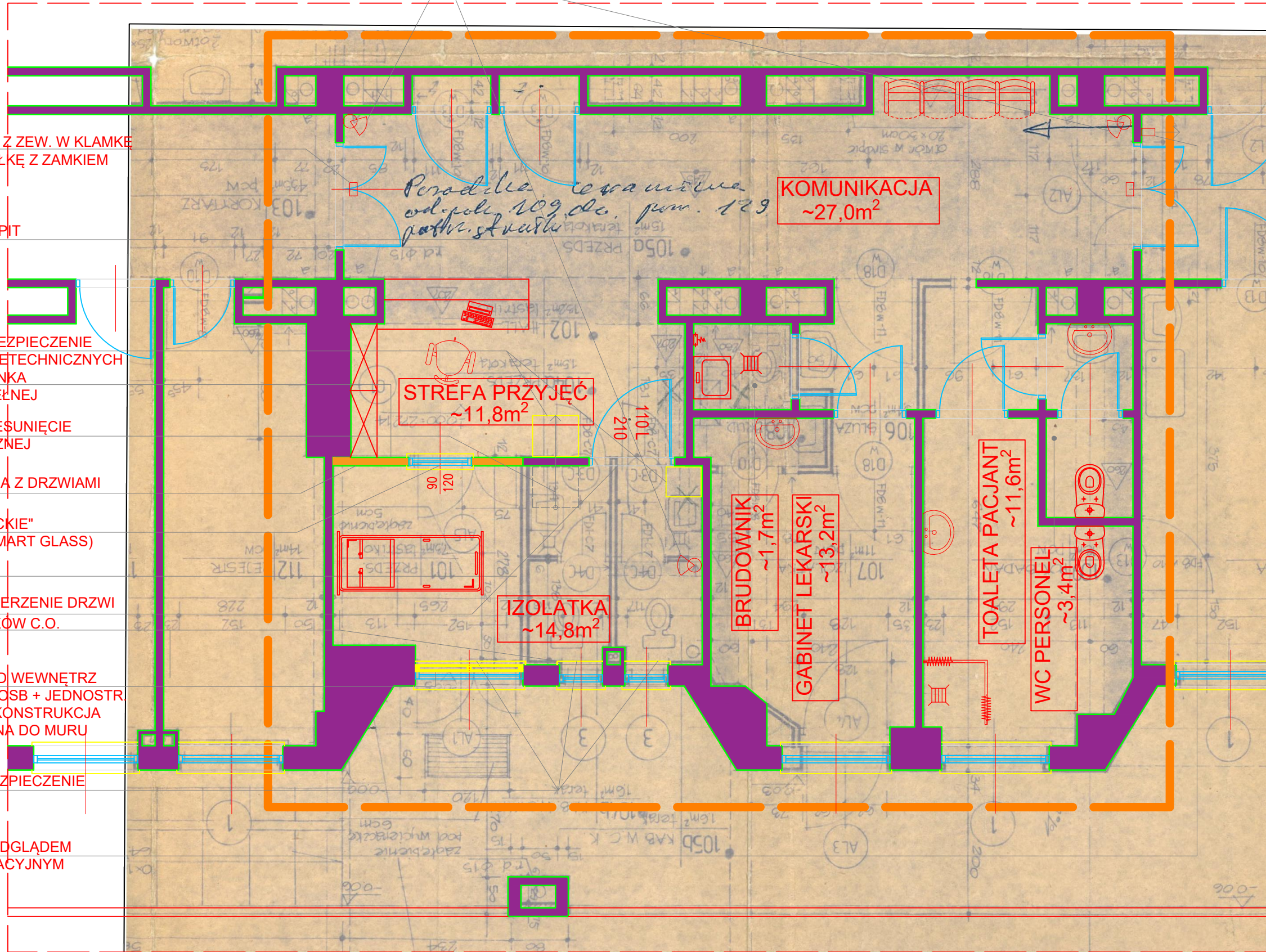
OKNO "LUSTRO WENECKIE"
Z FOLIĄ LCD (SZYBA SMART GLASS)

ŚCIANKA DZIAŁOWA
DO WYBURZENIA
PROJEKTOWANE POSZERZENIE DRZWI
LIKWIDACJA GRZEJNIKÓW C.O.

ZASŁONIĘCIE DRZWI OD WEWNĘTRZ
WDUSTRONNIE PŁYTA OSB + JEDNOSTR.
TYNK NA SIATCE, PODKONSTRUKCJA
DREWNIANA MOCOWANA DO MURU
(pozostawienia naświetla)

PROJEKTOWANE ZABEZPIECZENIE
KRATAMI OKIEN

WIDEODOMOFON Z PODGLĄDEM
NA PULPICIE OBSERWACYJNYM



DRZWI WYPOSAŻONE Z ZEWN. W KLAMKĘ
OD WEWNĄTRZ W GAŁKĘ
Z ZAMKIEM NA KOD DOSTĘPU

KOMUNIKACJA
~27,0m²

STREFA PRZYJĘĆ
~11,8m²

IZOLATKA
~14,8m²

BRUDOWNIK
~1,7m²

GABINET LEKARSKI
~13,2m²

TOALETA PACJANT
~11,6m²

WC PERSONEL
~3,4m²