



Zagłębiowskie Centrum Onkologii
Szpital Specjalistyczny im. Sz.
Starkiewicza w Dąbrowie Górniczej

Dąbrowa Górnicza, dnia 07.12.2023r.

Odpowiedzi na pytania dot. postępowania pt.: „Modernizacja węzłów sanitarnych oraz utworzenie pomieszczenia palarni - Oddział Psychiatrii (budynek przy ul. Krasickiego 43 w Dąbrowie Górniczej) - Zagłębiowskiego Centrum Onkologii, Szpital Specjalistyczny im. Sz. Starkiewicza w Dąbrowie Górniczej, ul. Szpitalna 13, 41-300 Dąbrowa Górnicza”.

Odpowiedzi:

1. Prosimy o podanie wymaganej wydajności wentylatorów - 5-7 wymian/godzinę.
2. Montaż nowych grzejników czy istniejących? jeśli nowe to prosimy o wymiary i parametry - renowacja istniejących.
3. Pozycja z odwodnieniem liniowym powtarza się w każdej łazience dwukrotnie np. pozycja 1.24 i 1.40, pozycja 2.20 i 2.35, 3.15 i 3.30 - proszę o zweryfikowanie poprawności – z kosztorysu zostały wykreślone pozycje - 1.24, 2.20 i 3.15.
4. Brak prac dot. rozkucia posadzki w miejscu natrysków na minimum 5 cm w celu poprowadzenia nowych rur kanalizacyjnych ze spadkiem od odpływu do pionu oraz w celu wykonania spadków posadzki do odpływu, - należy w ofercie uwzględnić wszystkie niezbędne zdaniem oferenta prace do wykonania, w tym również rozkucie posadzki w celu prowadzenia rur kanalizacyjnych ze spadkiem.
5. Brak izolacji przeciwwodnej - szczególnie ścian i podłogi natrysków, - należy w ofercie uwzględnić wszystkie niezbędne zdaniem oferenta prace do wykonania, w tym również izolację przeciwwodną.
6. Prosimy o wskazanie parametrów opraw oświetleniowych oraz wskazanie czy wszystkie mają być z czujką ruchu - wszystkie oprawy w łazienkach winny posiadać stopień wodoodporności co najmniej IP44 w przypadkach gdzie oprawa znajdować się będzie bezpośrednio nad prysznicem proszę zastosować oprawy IP65.
Ma być zastosowany jeden główny włącznik do wszystkich punktów świetlnych przy wejściu do danego sanitariatu.
7. Proszę o opisanie jak ma dokładnie działać system przyzywowy, zaznaczyć na rysunkach lokalizację poszczególnych punktów. Aby spełnić Państwa wymagania, pomocne będzie wskazanie konkretnego systemu (nazwa i model).
Odpowiedź: ma być zastosowany system przyzywowy autonomiczny w każdym sanitarium z zastosowaniem systemu CALLNET. Lampka sygnalizacyjna z sygnałem dźwiękowym na korytarzu przy każdym sanitarium. Przyciski przyzywowe umiejscowione powinny być w kabinach wc i przy prysznicach. Dodatkowo podwójny przycisk kasujący przy wejściu do każdego sanitariatu.
8. Proszę o informację jaką antypoślizgowość płytek podłogowych zastosować R10 czy R11 ? - co najmniej grupa R10 o kącie poślizgu 10-19° .
9. Proszę o jednoznaczne wskazanie wyposażenia łazienek tj. suszarki do rąk, dozownik do mydła, pojemnik na ręczniki papierowe. Które z tych elementów ostatecznie uwzględnić w ofercie ? – poprawiono kosztorys, gdzie wyszczególniono wyposażenie, które ma być zamontowane w sanitariatach.




10. W przedmiarze w każdej łazience brakuje pozycji np 1.49 – poprawiono numeracje kosztorysów.
11. W toalecie nr 3 w przedmiarze jest pozycja nr 3.29 ścianka systemowa HPL z drzwiami szer. 100 cm - w projekcie brak zaznaczenia tych ścianek i nie mają tam wgl zastosowania - chodzi o ściankę i drzwi wydzielającą kabinę prysznicową (w załączeniu rysunki wszystkich łazienek).
12. Na wizji zostało wspomniane, że w łazience nr 2 ma być umywalka nablutowa? proszę o informację czy blat można wykonać z płyty HPL – tak blat można wykonać z płyty HPL.
13. W palarni proszę o potwierdzenie, że wpięcie do kanału wentylacyjnego będzie możliwe do istniejącego przy oknie a nie prowadzenie przez nową ściankę działową - tak Zamawiający potwierdza. Ale należy sprawdzić drożność tego kanału i ewentualnie go udrożnić.
14. W przedmiarze w palarni jest pozycja 4.6 drzwi łazienkowe szerokość 90 cm w świetle wraz z ościeżnicą i montażem - proszę zweryfikować poprawność tej pozycji i czy ma zastosowanie. – Zamawiający wykreślił tę pozycję z kosztorysu.

Zagłębiowskie Centrum Onkologii informuje, iż termin składania ofert został przesunięty na dzień 13.12.2023r.

Oferty należy składać na załączonym formularzu ofertowym do siedziby Zamawiającego w Kancelarii Szpitala **w terminie do dnia 13.12.2023r. godzina 12⁰⁰**. Zamawiający nie ponosi odpowiedzialności za oferty złożone w inne miejsce.

Oferta musi być dostarczona w zamkniętej kopercie pod adres Kancelarii Szpitala. Koperta winna być opisana w następujący sposób:

*„Modernizacja węzłów sanitarnych oraz utworzenie pomieszczenia palarni - Oddział Psychiatrii (budynek przy ul. Krasickiego 43 w Dąbrowie Górniczej) - Zagłębiowskiego Centrum Onkologii, Szpital Specjalistyczny im. Sz. Starkiewicza w Dąbrowie Górniczej, ul. Szpitalna 13, 41-300 Dąbrowa Górnicza. **Nie otwierać przed dniem 13.12.2023r. do godziny 12⁰⁰**”.*

Dyrektor
Zagłębiowskie Centrum Onkologii
Szpital Specjalistyczny im. Sz. Starkiewicza
w Dąbrowie Górniczej

Marzena Kula

Przedmiar robót - toalety Krasieńskiego (modernizacja) + utworzenie palarni.

Numer	Podstawa	Opis	Jednostka	Ilość	Krotność
	Kosztyorys	Toalety na oddziale psychiatrycznym w budynku ZCO w Dąbrowie Górniczej przy ul. Krasieńskiego 43			
1	Element	Toaleta 1			
1.1	KNR 401/354/4	Wykucie z muru, oszczędnie drewnianych, powierzenia do 2-m2	szt	4	1
1.2	KNR 401/354/4	Wykucie z muru, oszczędnie drewnianych, powierzenia do 2-m2	szt	4	1
1.3	KNR 404/105/4	Rozebranie ścianek, ścianki pełne z cegły o grubości 1/2 cegły, na zaprawie cementowo-wapiennej	m2	20	1
1.4	KNR 404/504/3	Rozebranie posadzki, z płytek ceramicznych	m2	16	1
1.5	KNR 404/705/5	Demontaż armatury i urządzeń wodociągowych i kanalizacyjnych, miski klozetowe fajansowe	szt	2	1
1.6	KNR 404/705/8	Demontaż armatury i urządzeń wodociągowych i kanalizacyjnych, umywalki fajansowe z syfonami, półkami, zaworami i wspornikami	szt	2	1
1.7	Kalkulacja własna	Demontaż brodzików prysznicowych z syfonami, obudową, zaworami i stelażem, grzejnika, kanałów wentylacyjnych, anemostatów itp.	kpl	2	1
1.8	KNR 404/705/2	Demontaż armatury i urządzeń wodociągowych i kanalizacyjnych, baterie wannowe lub umywalkowe	szt.	4	1
1.9	DC 20/121/1	Skucie płytek ceramicznych z warstwą zaprawy ze ścian	m2	33,6	1
1.10	KB_2021	Demontaż sufitów podwieszanych modułowych wraz z podkonstrukcją	m2	13,5	1
1.11	Kalkulacja własna	wywiezienie i utylizacja gruzu	kpl	1	1
1.12	KB_2021	naprawa ubytków tynków	m2	10	1
1.13	KNR 202/2003/2	Ścianki działowe GR z płyt gipsowo-kartonowych na rusztach metalowych, ruszt połączony, pokrycie 2-stronne, 1-warstwowe, 100-01	m2	1,2	1
1.14	KNR 202/613/5	Izolacje cieplne i przeciwdźwiękowe z wełny mineralnej, pionowa z filców z wełny mineralnej na sucho	m2	1,2	1
1.15	NNRNKB 202/1130/2 (2)	Warstwy wyrównujące i wygładzające z zaprawy samopoziomującej, grubość 5-mm, powierzenia ponad 8-m2, zaprawa "Cerestit CN 72"	m2	16	1
1.16	NNRNKB 202/1134/1 (2)	Gruntowanie podłoża, powierzchni poziome, preparatem Atlas Uni Grunt	m2	16	1
1.17	KNNR 4/103/3	Rurociągi stalowe ocynkowane o połączeniach gwintowanych, na ścianach, Dn-200mm	m	4	1
1.18	KNNR 4/112/1	Rurociągi o średnicy zewnętrznej 200mm z polipropylenu o połączeniach zgrzewanych, na ścianach w budynkach niemieszkalnych, Dn-200mm	m	25	1
1.19	KNNR 4/208/1	Rurociągi z PVC kanalizacyjne, na ścianach w budynkach niemieszkalnych, na wciśk, Fi-50-mm	m	25	1
1.20	KNNR 4/208/3	Rurociągi z PVC kanalizacyjne, na ścianach w budynkach niemieszkalnych, na wciśk, Fi-110-mm	m	10	1
1.21	KNNR 4/211/1	Dodatki za wykonanie podejść odpływowych z PVC, na wciśk, Fi-50-mm	szt	5	1

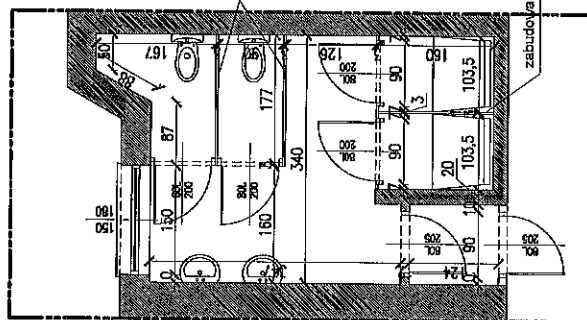
1.22	KNNR 4/130/2 (1)	Zawory przelotowe i zwrotne, instalacji wodociągowych z rur stalowych, Dn=20*mm	szt	10	1
1.23	KNNR 4/211/3	Dodatki za wykonanie podejść odpływowych z PVC, na wciśk, FI-110*mm	szt	2	1
1.25	kalkulacja własna	kanaly wentylacyjne elastyczne DN110	m	10	1
1.26	kalkulacja własna	anemostaty	szt	4	1
1.27	KNNR 9/301/1 (1)	Przewody układane pod tynkiem, wymiana przewodu wtykowego lub płaskiego	m	50	1
1.28	KNNR 9/501/3	Oprawy oświetleniowe zawieszane, przykręcane, oprawa z czujką ruchu	szt	6	1
1.29	KNRW 403/1009/9	Wykonanie otworów o głębokości do 8*cm, pod nowe puszki	otwór	5	1
1.30	KNRW 403/402/1	Wymiana puszek uniwersalnych z tworzyw sztucznych, puszki 75x75*mm, 3	szt	3	1
1.31	KNNR 9/401/3 (1)	oddzielenia, przewód do 2,5*mm ² łączniki instalacyjne, wymiana łącznika nieuszczelnionego natynkowego, wyłącznik, przelacznik 1-biegunowy, drzewisk	szt	5	1
1.32	KNR 12/829/1	przygotowanie podłoża	m2	50	1
1.33	NNRNKB 202/1134/1 (1)	Gruntowanie podłoży, powierzczenie pionowe, preparatem Atlas Uni Grunt	m2	50	1
1.34	KNR 12/829/9	Licowanie ścian płytkami 30x30 na klej, na pełną wysokość	m2	50	1
1.35	KNR 12/1118/8	Posadzki z płytek o wymiarach 30x30cm na klej	m2	16	1
1.36	KB_2021	Sufity podwieszane GR płyt gipsowo-kartonowych na rusztach metalowych, ruszt podłogowy, dekrycie 1-stronne, 1-warstwowo	m2	16	1
1.37	KB_2021	gipsówka sufitu	m2	16	1
1.38	KB_2021	malowanie sufitu	m2	16	1
1.39	kalkulacja własna	Szanki systemowe HPL	m2	15,5	1
1.40	kalkulacja własna	odwodnienie liniowe szer. 70cm	szt.	2	1
1.41	KNNR 4/233/3	Ustęp z płucką, typu "kompakt"	kpl	2	1
1.42	KNNR 4/230/2 (2)	Umывalka pojedyncza porcelanowa z syfonem gruszkowym	kpl	2	1
1.43	KNNR 4/137/2	Bateria umywalkowa lub zmywalkowa, stojąca, Dn-15*mm	szt	2	1
1.44	kalkulacja własna	Bateria prysznicowa czasowa, podtynkowa	szt.	2	1
1.45	kalkulacja własna	półka na ubrania	szt.	4	1
1.46	kalkulacja własna	wyposażenie (lustro, dozownik mydła, pojemnik na ręczniki papierowe)	kpl	2	1
1.47	KNR 38/101/6	Grzejniki c.o.	szt	1	1
1.48	kalkulacja własna	Instalacja przyzwowa	pkt	5	1
1.49	kalkulacja własna	drzwi łazienkowe szerokości 90cm w świetle wraz z ościeżnicą i montażem	kpl.	1	1
2	Element	Toaleta 2			
2.1	KNR 401/354/4	Wykucie z muru, ościeżnic drewnianych, powierzchnia do 2*m2	szt	1	1
2.2	KNR 404/504/3	Rozebranie posadzek, z płytek ceramicznych	m2	10	1
2.3	KNR 404/705/5	Demontaż armatury i urządzeń wodociągowych i kanalizacyjnych, miski klozetowe fajansowe	szt	1	1

2.4	KNR 404/705/8	Demontaż armatury i urządzeń wodociągowych i kanalizacyjnych, umywalki falanosów z syfonami, półkami, zaworami i wspornikami	szt	1	1	1
2.5	Kalkulacja własna	Demontaż kratki ściekowej	szt.	1	1	1
2.6	KNR 404/705/2	Demontaż armatury i urządzeń wodociągowych i kanalizacyjnych, baterie wannowe lub umywalkowe	szt.	2	1	1
2.7	DC 20/121/1	Skucie płytek ceramicznych z warstwą zaprawy ze ścian	m2	39	1	1
2.8	kalkulacja własna	Demontaż grzejnika, oprav elektrycznych, kratki wentylacyjnych itp..	kpł	1	1	1
2.9	Kalkulacja własna	wywiezienie i utylizacja gruzu	kpł	1	1	1
2.10	KB_2021	naprawa ubytków tynków	m2	2	1	1
2.11	NNRNKB 202/1130/2 (2)	Warstwy wyrównujące i wykładające z zaprawy samopoziomującej, grubość 5 mm, powierzchnia ponad 8 m2, zaprawa "Geresit CN 72"	m2	10	1	1
2.12	NNRNKB 202/1134/1 (2)	Gruntowanie podłoża, powierzchnie poziome, preparatem Atlas Uni Grunt	m2	10	1	1
2.13	KNNR 4/103/3	Rurociągi stalowe ocynkowane o połączeniach gwintowanych, na ścianach, Dn:20 mm	m	4	1	1
2.14	KNNR 4/112/1	Rurociągi o średnicy zewnętrznej 20mm z polipropylenu o połączeniach zgrzewanych, na ścianach w budynkach niemieszkalnych, Dn:20 mm	m	5	1	1
2.15	KNNR 4/208/1	Rurociągi z PVC kanalizacyjne, na ścianach w budynkach niemieszkalnych, na wciśk, Fi:50 mm	m	5	1	1
2.16	KNNR 4/208/3	Rurociągi z PVC kanalizacyjne, na ścianach w budynkach niemieszkalnych, na wciśk, Fi:110 mm	m	2	1	1
2.17	KNNR 4/211/1	Dodatki za wykonanie podejść odpływowych z PVC, na wciśk, Fi:50 mm	szt	2	1	1
2.18	KNNR 4/130/2 (1)	Zawory przelotowe i zwrotne, instalacji wodociągowych z rur stalowych, Dn 20 mm	szt	3	1	1
2.19	KNNR 4/211/3	Dodatki za wykonanie podejść odpływowych z PVC, na wciśk, Fi:110 mm	szt	1	1	1
2.21	kalkulacja własna	kratki wentylacyjne	szt.	1	1	1
2.22	KNNR 9/301/1 (1)	Przewody układane pod tynkiem, wymiana przewodu wtykowego lub płaskiego	m	15	1	1
2.23	KNNR 9/501/3	Oprawy oświetleniowe zawieszane, przykręcane, oprawa z czujką ruchu	szt	3	1	1
2.24	KNRW 403/1009/9	Wykonanie otworów o głębokości do 8 cm, pod nowe puszki	otwór	2	1	1
2.25	KNRW 403/402/1	Wymiana puszek uniwersalnych z tworzyw sztucznych, puszki 75X75 mm, 3 odgałęzienia, przewód do 2,5 mm2	szt	2	1	1
2.26	KNNR 9/401/3 (1)	Łączniki instalacyjne, wymiana łącznika nieuszczelnionego natynkowego, wyłącznik, przełącznik 1-biegunowy, przycisk	szt	2	1	1
2.27	KNR 12/829/1	przygotowanie podłoża	m2	39	1	1
2.28	NNRNKB 202/1134/1 (2)	Gruntowanie podłoża, powierzchnie poziome, preparatem Atlas Uni Grunt	m2	39	1	1
2.29	KNR 12/829/9	Licowanie ścian płytkami 30X30 na klej, na pełną wysokość	m2	39	1	1
2.30	KNR 12/1118/8	Posadzki z płytek o wymiarach 30X30cm na klej	m2	10	1	1
2.31	KB_2021	Suffity podwieszane GR płyt gipsowo-kartonowych na rusztach metalowych, ruszt pojedynczy, pokrycie 1-stronne, 1-warstwowo	m2	10	1	1
2.32	KB_2021	gipsówka sufitu	m2	10	1	1
2.33	KB_2021	malowanie sufitu	m2	10	1	1

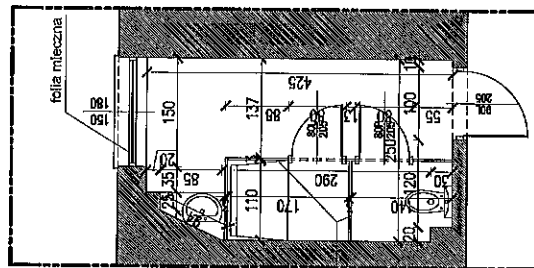
2.34	kaluklacja własna	ścianki systemowe HPL	m2	5,5	1
2.35	kaluklacja własna	odwodnienie liniowe szer. 70cm	szt.	1	1
2.36	KNNR 4/233/3	Ustęp z płytką, typu "kompakt"	kpl	1	1
2.37	KNNR 4/230/2 (2)	Umwalka pojedyncza porcelanowa z syfonem gruszkowym	kpl	1	1
2.38	KNNR 4/137/2	Bateria umwalkowa lub zmywakowa, stojąca, Dn: 15 mm	szt.	1	1
2.39	kaluklacja własna	Bateria prysznicowa	szt.	1	1
2.40	kaluklacja własna	połka na ubrania	szt.	1	1
2.41	kaluklacja własna	wyposażenie (lustro, suszarka do ręk, dozownik mydła, pojemnik na ręczniki papierowe, szczotka)	kpl	1	1
2.42	KNR 38/101/6	Grzejniki c.o.	szt.	1	1
2.43	kaluklacja własna	Instalacja przyzwowa	pkt	2	1
2.44	kaluklacja własna	drzwi łazienkowe szerokości 90cm w świetle wraz z ościeżnicą i montażem	kpl.	1	1
3	Element	Toaleta 3			
3.1	KNR 401/354/4	Wykucie z muru, ościeżnic drewnianych, powierzchnia do 2 m2	szt	1	1
3.2	KNR 404/504/3	Rozebranie posadzek z płytek ceramicznych	m2	6	1
3.3	DC 20/121/1	Skucie płytek ceramicznych z warstwą zaprawy ze ścian	m2	21	1
3.4	kaluklacja własna	wywiezienie i utylizacja gruzu	kpl	1	1
3.5	KB_2021	naprawa ubytków tynków	m2	2	1
3.6	NNRNKB 202/1130/2 (1)	Warstwy wyrównujące i wygladzające z zaprawy samopoziomującej, grubość 5 mm, powierzchnia do 8 m2, zaprawa "Ceresit CN 79"	m2	6	1
3.7	NNRNKB 202/1134/1 (2)	Gruntowanie podłoża, powierzchnie poziome, preparatem Atlas Unif Grunt	m2	6	1
3.8	KNNR 4/103/3	Rurociągi stalowe ocynkowane o połączeniach gwintowanych, na ścianach, Dn:20 mm	m	3	1
3.9	KNNR 4/112/1	Rurociągi o średnicy zewnętrznej 20mm z polipropylenu o połączeniach zgrzewanych, na ścianach w budynkach niemieszkalnych, Dn:20 mm	m	3	1
3.10	KNNR 4/208/1	Rurociągi z PVC kanalizacyjne, na ścianach w budynkach niemieszkalnych, na wciśk, Fi:50 mm	m	3	1
3.11	KNNR 4/208/3	Rurociągi z PVC kanalizacyjne, na ścianach w budynkach niemieszkalnych, na wciśk, Fi:110 mm	m	2	1
3.12	KNNR 4/211/1	Dodatki za wykonanie podejść odpływowych z PVC, na wciśk, Fi:50 mm	szt	2	1
3.13	KNNR 4/130/2 (1)	Zawory przeletowe i zwrotne, instalacji wodociągowych z rur stalowych, Dn:20 mm	szt	3	1
3.14	KNNR 4/211/3	Dodatki za wykonanie podejść odpływowych z PVC, na wciśk, Fi:110 mm	szt	1	1
3.16	kaluklacja własna	kratki wentylacyjne	szt.	1	1
3.17	KNNR 9/301/1 (1)	Przewody układane pod tynkiem, wrymana przewodu wtyrkowego lub płaskiego	m	15	1
3.18	KNNR 9/501/3	Oprawy oświetleniowe zawieszane, przkręcane, oprawa z czujką ruchu	szt	2	1
3.19	KNRW 403/1009/9	Wykonanie otworów o głębokości do 8 cm, pod nowe puszki	otwór	2	1

3.20	KNRW 403/402/1	Wymiana puszek uniwersalnych z tworzyw sztucznych, puszki 75x75 mm, 3 podateżenia, przewód do 2,5 mm ²	szt	2	1
3.21	KNNR 9/401/3 (1)	Łączniki instalacyjne, wymiana łącznika nieuszczelnionego natynkowego, wyłącznik, przełącznik 1-biegunowy, przycisk	szt	2	1
3.22	KNR 12/829/1	przygotowanie podłoża	m2	24	1
3.23	NNRNKB 202/1134/1 (2)	Gruntowanie podłoży, powierzchnie poziome, preparatem Atlas Uni Grunt	m2	24	1
3.24	KNR 12/829/9	Licowanie ścian płytami 30x30 na klej, na pełną wysokość	m2	24	1
3.25	KNR 12/1118/8	Posadzki z płytek o wymiarach 30x30cm na klej	m2	6	1
3.26	KB_2021	Sufity podwieszane GR płyt gipsowo-kartonowych na rusztach metalowych, ruszt pojedynczy, pokrycie 1-stronne, 1-warstwowo	m2	6	1
3.27	KB_2021	gipsowka sufitu	m2	6	1
3.28	KB_2021	malowanie sufitu	m2	6	1
3.29	kalculacja własna	Ścianka systemowa HPL z drzwiami szer. 100cm	m2	4	1
3.30	kalculacja własna	odwodnienie liniowe szer. 70cm	szt.	1	1
3.31	KNNR 4/233/3	Ustęp z płytką, typu "kompakt" dla niepełnosprawnych	kpl	1	1
3.32	KNNR 4/230/2 (2)	Ummywalka pojedyncza porcelanowa z syfonem guszkowym dla niepełnosprawnych	kpl	1	1
3.33	KNNR 4/137/2	Bateria umywalkowa lub zmywakowa, stojąca, Dn:15 mm	szt	1	1
3.34	kalculacja własna	Bateria prysznicowa czasowa podtytkowa	szt.	1	1
3.35	kalculacja własna	połka na ubrania	szt.	1	1
3.36	kalculacja własna	wyposażenie (lustro, suszarka do rąk, dozownik mydła, pojemnik na ręczniki papierowe)	kpl	1	1
3.37	KNR 38/101/6	Grzejniki c.o.	szt	1	1
3.38	kalculacja własna	Instalacja przyzwowna			
3.49	kalculacja własna	drzwi łazienkowe szerokości 90cm w świetle wraz z ościeżnicą i montażem	pkt	2	1
3.40	kalculacja własna	akcesoria dla niepełnosprawnych (podłwyty, siedzisko prysznicowe itp..)	kpl.	1	1
4	Element				
4.1	kalculacja własna	Palarnia ścianki działkowe przeszklone na konstrukcji aluminiowej o wymiarach 215x300cm z drzwiami rozwiernymi 90x210cm i przepustem dla kanału wentylacyjnego 110x55mm wraz z montażem (wypełnienie do wysokości 90cm od posadzki pełnej, powyżej szklenie bezszkne)	m2	6,45	1
4.2	kalculacja własna	kanal wentylacyjny 110x55mm z PVC w kolorze białym z montażem do sufitu w prowadzeniem do istniejącego przewodu wentylacji grawitacyjnej, zakończony kolannem łącznikowym DN110mm	mb	10	1
4.3	kalculacja własna	wentylator wyciągowy z montażem na kanale wentylacyjnym DN110mm i doprowadzeniem zasilania, włączany czujnika ruchu	szt.	1	1
4.4	KB_2021	malowanie ścian	m2	20	1
4.5	KB_2021	malowanie sufitu	m2	6	1

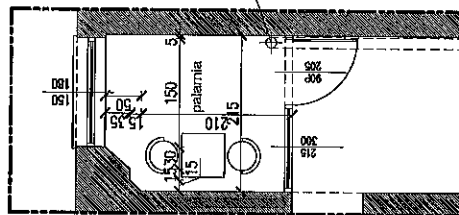
ŁAZIENKA_1- stan projektowany



ŁAZIENKA_2- stan projektowany



KORYTARZ- stan projektowany



ŁAZIENKA_3- stan projektowany

